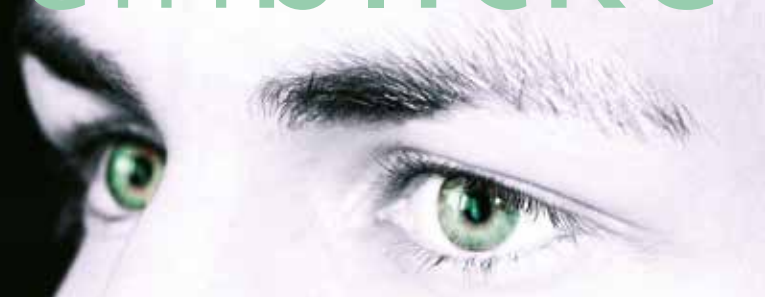


einblicke



Städtischer Kunstankauf 2015

Öffnungszeiten:
dienstags bis samstags von 14.00–18.00 Uhr
sonntags und feiertags von 10.00–18.00 Uhr
Der Eintritt ist frei

Veranstalter:
Kulturbüro Stadt Dortmund



DORTMUND
ÜBERRASCHT.
DICH.



Stadt Dortmund
Kulturbetriebe



Die kulturelle Attraktivität einer Stadt wird insbesondere durch ihre vielfältige Kunstszene, die auch überregional ausstrahlt, sichtbar.

Seit über 60 Jahren kauft das Kulturbüro der Stadt Dortmund Werke heimischer Künstlerinnen und Künstler an, sorgt für die Archivierung und für die Ausleihe an Institutionen und Dienststellen der Stadt Dortmund. In erster Linie ist der Kunstankauf jedoch eine Maßnahme der Künstlerförderung.

Gleichzeitig dokumentiert er die heimische Kunstszene, ist Ausweis für kulturelle Vielfalt – und das über viele Jahre hinweg. In der aktuellen Ausstellung präsentiert Ihnen das Kulturbüro in der städtischen Galerie Torhaus Rombergpark die angekauften Kunstwerke aus dem Jahr 2015. „Begrüßen Sie das neue Jahr mit einem Streifzug durch künstlerische Positionen im Torhaus und einem Spaziergang im Park.“

- Brigitte Bailer • Susanne Beringer • Anja Bohnhof • Pia Bohr
- Hanfried Brenner • Bettina Brökelschen • Stephanie Brysch
- Maria Teresa Crawford Cabral • Martina Dickhut
- Ulla Dretzler • Era Freidzon • Anette Göke • Ulrike Harbach
- Antje Hassinger • Anne Jannick • Andi Knappe
- Heike Kollakowski • Alexandra Lippert • Heinz Morszoeck
- Axel M. Mosler • Josef M. Neumann • Virginia Novarin
- Monika Pfeiffer • Rika Pütthoff-Glinka • Claudia Quick
- Rona Rangsch • Almut Rybarsch-Tarny • Udo Unkel
- Karl Emil Wiele • Garrett Williams

einblicke

Städtischer Kunstankauf 2015
Ein Förderprogramm für Dortmunder
Künstlerinnen und Künstler

Torhaus Rombergpark
Städtische Galerie Dortmund
17. Januar bis 7. Februar 2016

Zur Eröffnung der Ausstellung
am Sonntag, 17. Januar 2016,
um 11.00 Uhr, sind Sie,
Ihre Freundinnen und Freunde
herzlich eingeladen.